



MTG Projektseminar „Stadtvisionen“

AUGSBURG



Umgestaltung des Gaskesselareals zum Kreativquartier



Agenda

1. Vorstellung unseres Seminars

2. Darstellung der Grundsituation

2.1. Interessenten

2.2. Bedarf

3. Gaskesselwerk

3.1. Darstellung des Gaskesselwerks

3.2. Nutzung des Geländes

4. Chance zur kulturellen Weiterentwicklung der Stadt Augsburg



1. Vorstellung unseres Seminars



P-Seminar „Stadtvisionen“

2. Darstellung der Grundsituation



Bis 2017: Auszug der Kupa -Belegschaft aus dem Kulturpark West
→ ca. 1500 aktive Nutzer



2. Darstellung der Grundsituation

→ Alternativ die mögliche Nutzung des Gaskesselgeländes
in Augsburg Oberhausen ab 2017





2.1. Interessenten

- **Gesamte derzeitige Kupa-Belegschaft**
- **Weitere Interessenten die auf den Wartelisten stehen**



2.2. Bedarf

- **Kleinteilige bzw. flexible Räumlichkeiten zur Vermietung**
- **Jedoch trotzdem: Möglichkeit für eine Schaffung von Synergieeffekten**
- **Größe: ca. 15-35m²**
- **Kosten: ca. 6-7 € warm pro m²**



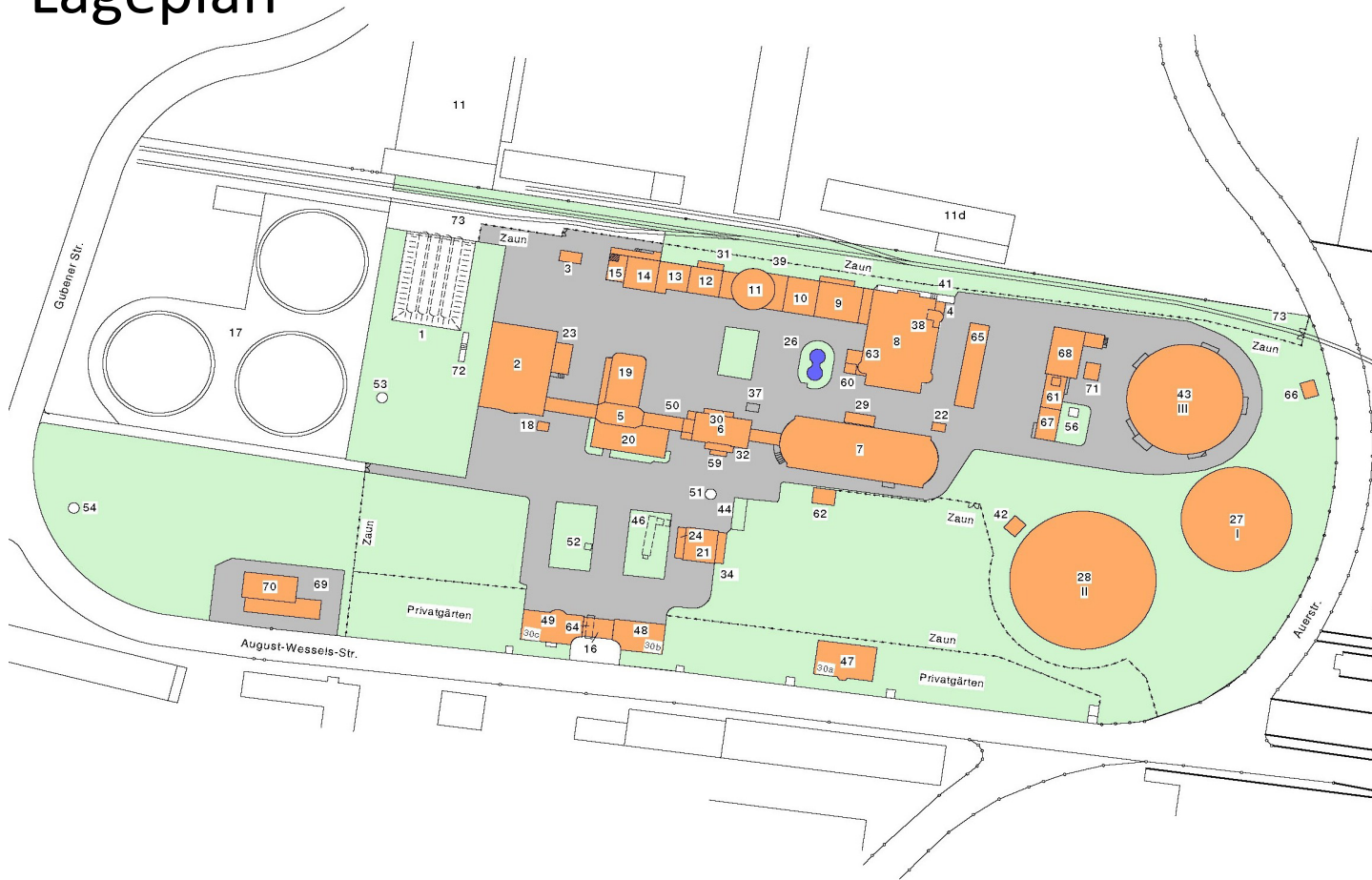
3. Gaskesselwerk





3.1. Darstellung des Gaskesselwerks

Lageplan



Legende

- 1 - Erdgas-Hochdruckspeicher
- 2 - Ofenhaus
- 3 - Geräteraum
- 4 - Lagerraum
- 5 - Behälterturn (Wasserspeicher)
- 6 - Saugerhaus - Kühlergebäude
- 7 - Apparatehaus
- 8 - Reinigergebäude
- 9 - Werkzeugausgabe
- 10 - Mechanische Werkstätten
- 11 - Kleiner Scheibengasbehälter
- 12 - Labor
- 13 - Abstellraum
- 14 - Dreherei - Fräseerei
- 15 - Elektrowagen - Laderaum
- 16 - Haupteinfahrt
- 17 - Pachtgelände der Firma Sailer
- 18 - Kfz - Montagegrube
- 19 - Elektrozentrale
- 20 - Sozialgebäude
- 21 - Autohalle (Garangengebäude)
- 22 - Mess- und Prüfraum
- 23 - Lagerraum
- 24 - Lagerraum
- 26 - Zierweiher
- 27 - Gasbehälter I (Inhalt: 25.000 m³)
- 28 - Gasbehälter II (Inhalt: 50.000 m³)
- 29 - Lagerraum
- 31 - Altbehälter
- 32 - Schaltstation für Wasserpumpen
- 34 - Lagerraum
- 37 - Werkdruckluftkompressor (ehem. Teerscheidergebäude)
- 38 - Kesselanlage für Gebäudeheizung
- 39 - Schweißwerkstätte
- 41 - Wärmetauscher
- 42 - Schnellschlüsse Gasbehälter II
- 43 - Scheibengasbehälter III (Inhalt: 100.000 m³)
- 44 - Privatgaragen
- 46 - Ehemaliger Luftschutzbunker
- 47 - Wohngebäude August-Wessels-Straße 30a
- 48 - Wohngebäude August-Wessels-Straße 30b
- 49 - Wohngebäude August-Wessels-Straße 30c
- 50 - Pumpenraum und Impfstation für Stadtwasser
- 51 - Brunnen 1
- 52 - Brunnen 2
- 53 - Brunnen 3
- 54 - Brunnen 4
- 56 - Neutralisationsbecken
- 59 - Geräteraum
- 60 - Gaschromatographenraum
- 61 - Messwarte
- 62 - Trafostation
- 63 - Kalorimeterraum
- 64 - Fahrzeugwaage
- 65 - Erdgas-Regelstation Nr. 5045
- 66 - Erdgas-Regelstation Nr. 5007
- 67 - Atemschutzgeräteraum (Betriebsmeisterzimmer)
- 68 - Wasseraufbereitungsanlage (Dampfkessel)
- 69 - Umgebungsfläche von 1590 m² der Erdgasübergabestation
- 70 - Erdgasübergabestation Nr. 5177
- 71 - Neutralisationsbecken
- 72 - Auffangbecken
- 73 - Bahngleise

Von hier. Für uns.

Stadtwerke Augsburg
Energie, Wasser, Verkehr.

Gebäudemanagement
 August-Wessels-Straße 30 b, 86156 Augsburg
 Gaswerk Augsburg, LAGEPLAN 07.07.2010



3.2. Nutzungsmöglichkeiten des Geländes





3.2. Nutzungsmöglichkeiten des Apparatehauses



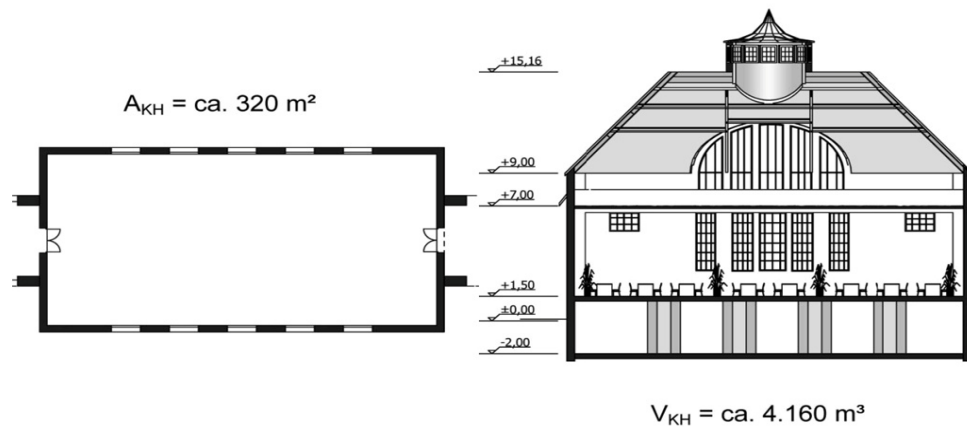
m ²	1.500
m	
h	☺☺☺
☺☺☺ ☺☺☺	350
☺☺☺☺☺	400
☺☺☺☺☺ ☺☺☺☺☺	1.000



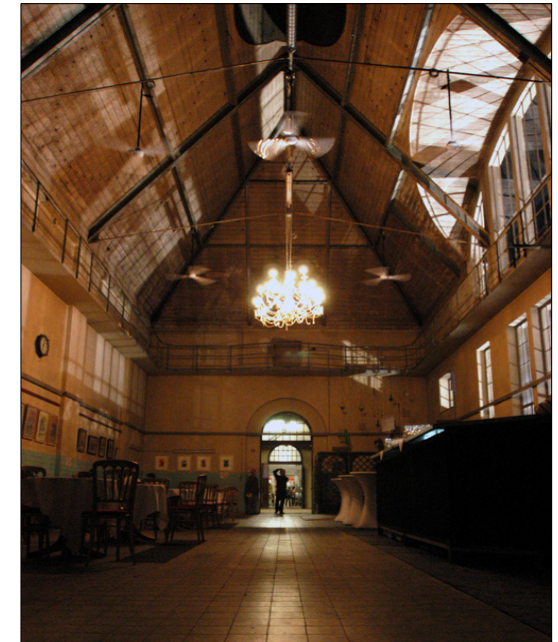
**Gestaltung eines Industriemuseums
Abhaltung von Festlichkeiten und Galas**



3.2. Nutzungsmöglichkeiten des Kühlerhauses



m^2	250
	200
	150
	100
	40

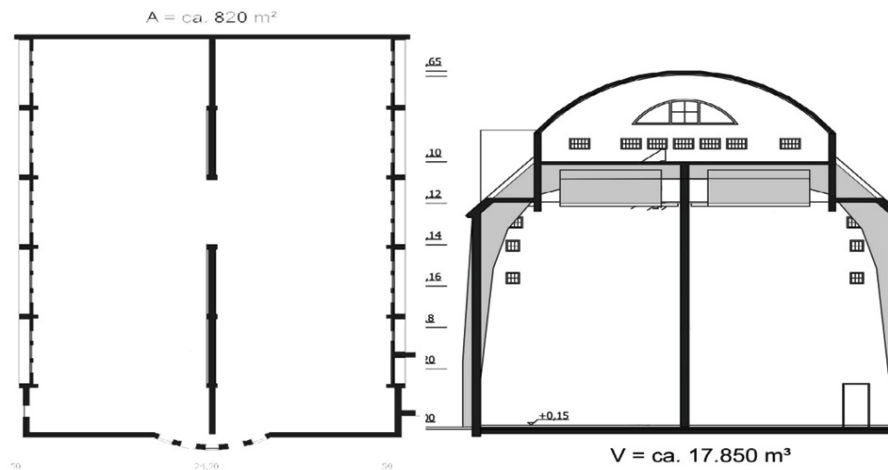


Umnutzung zum Seminar- und Konzertraum





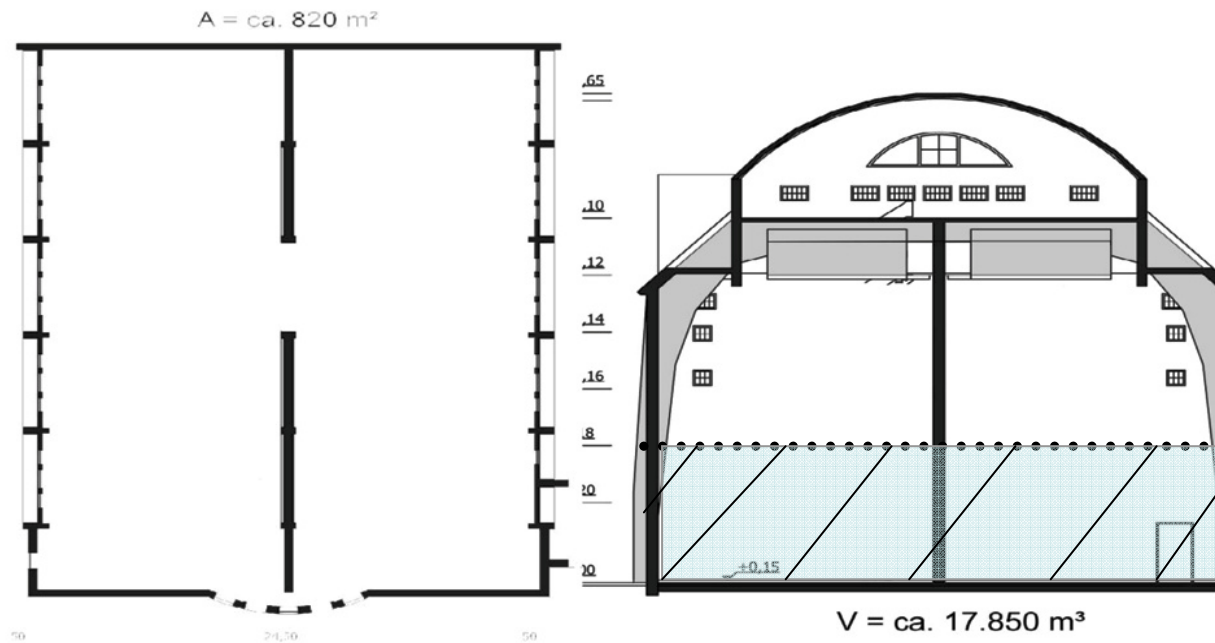
3.2. Nutzungsmöglichkeiten des Ofenhauses



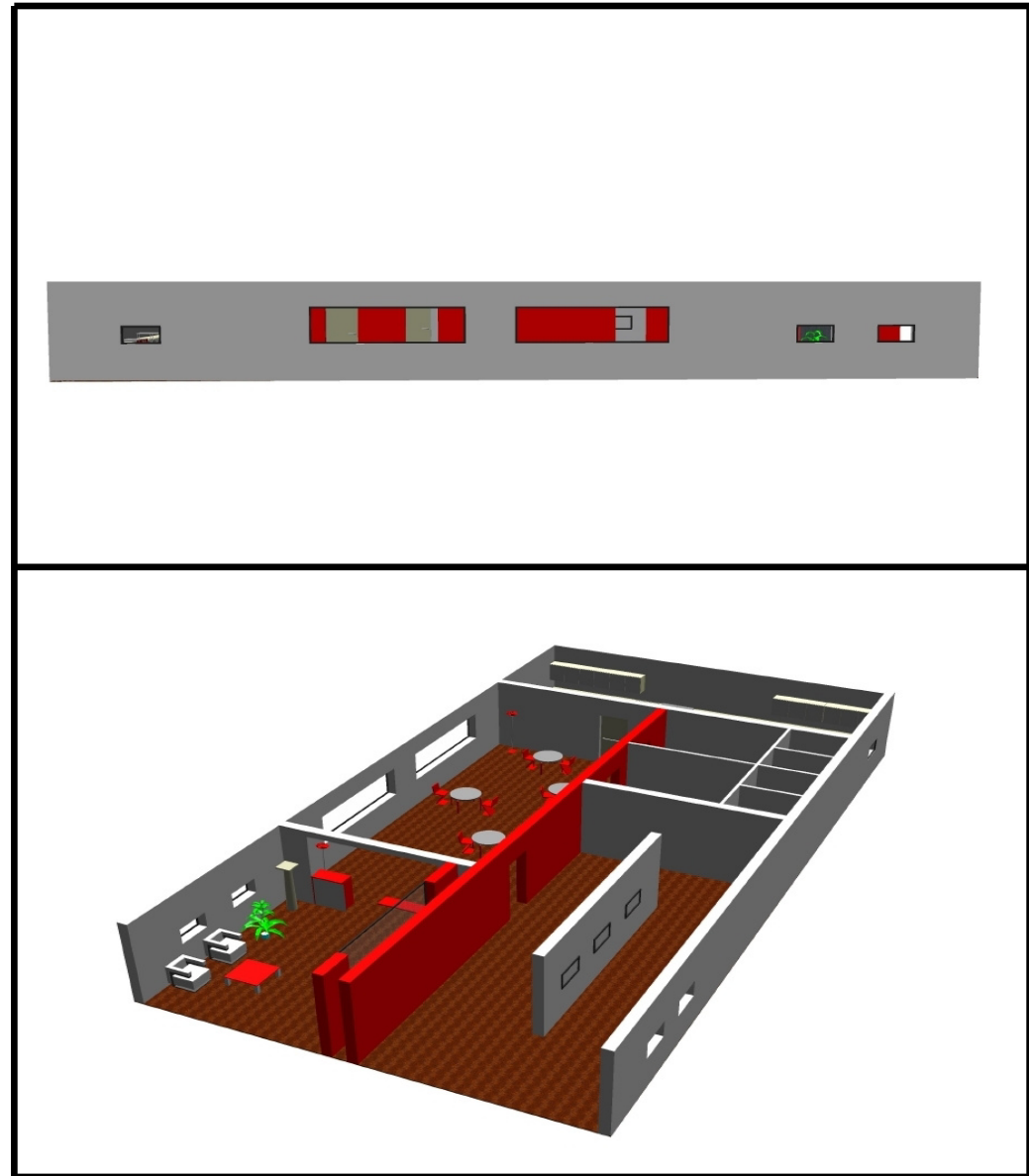
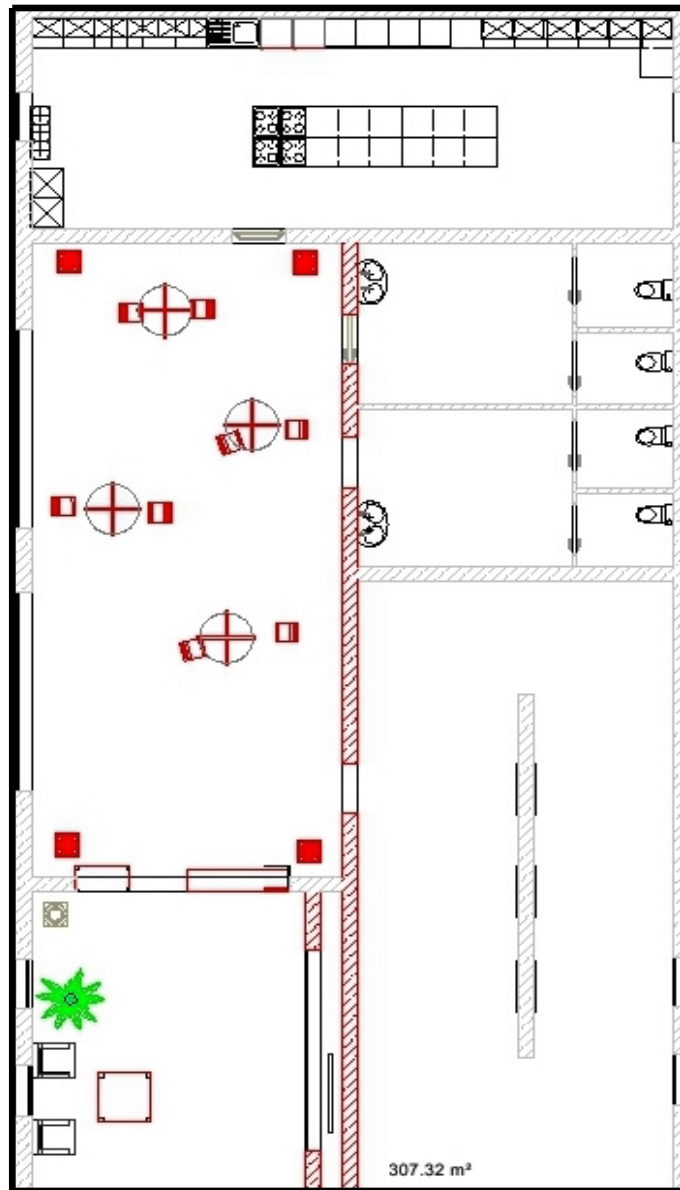
m ²	750 (+750)
	1000
	700
	500
	350

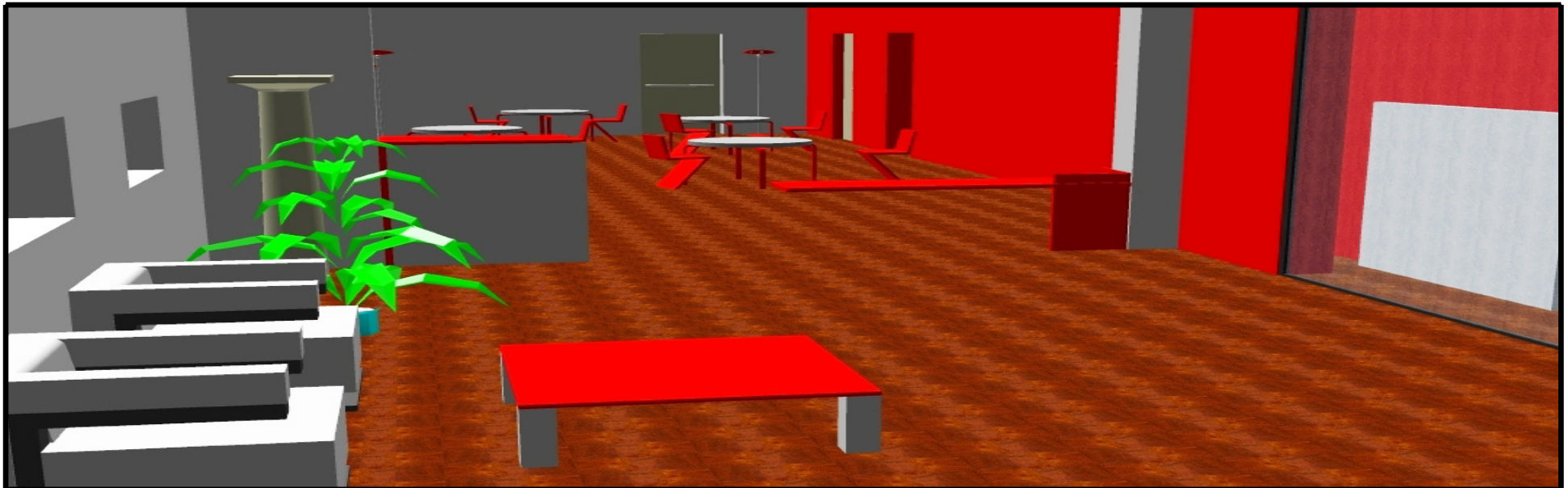
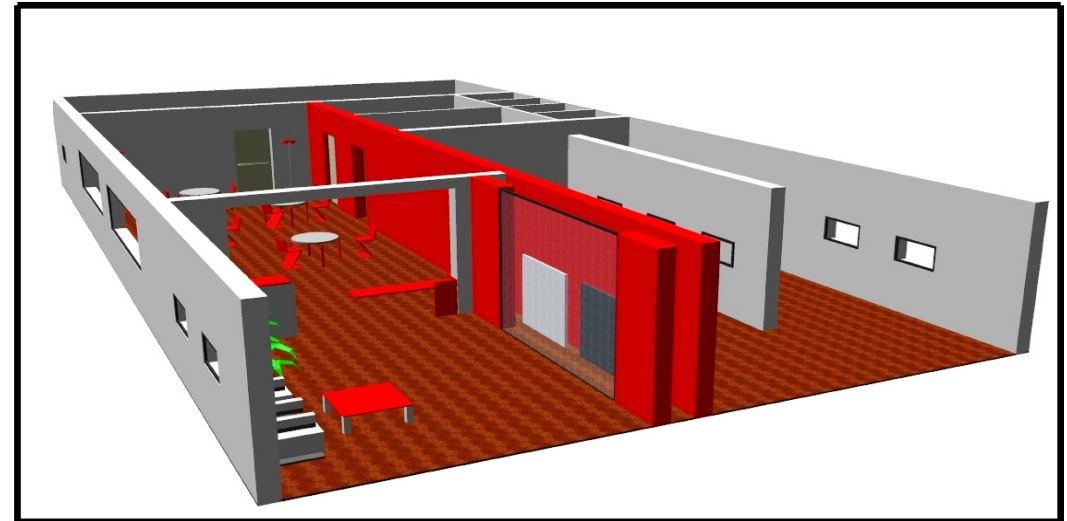
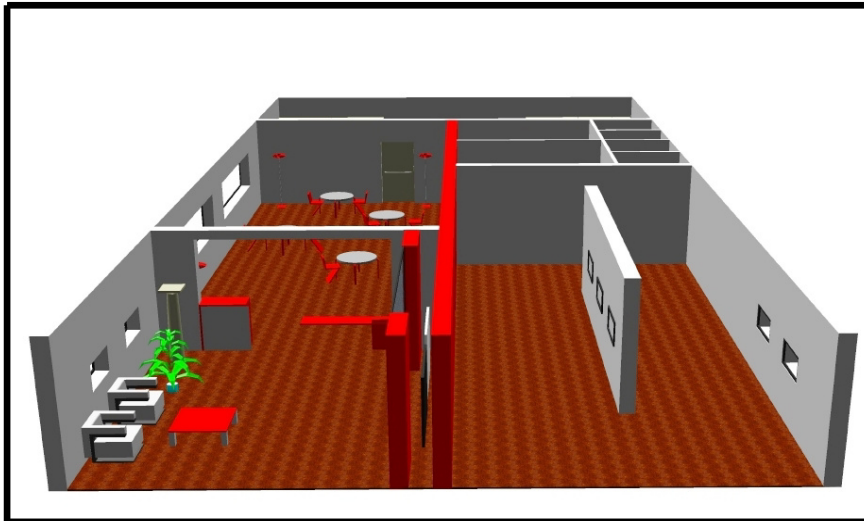


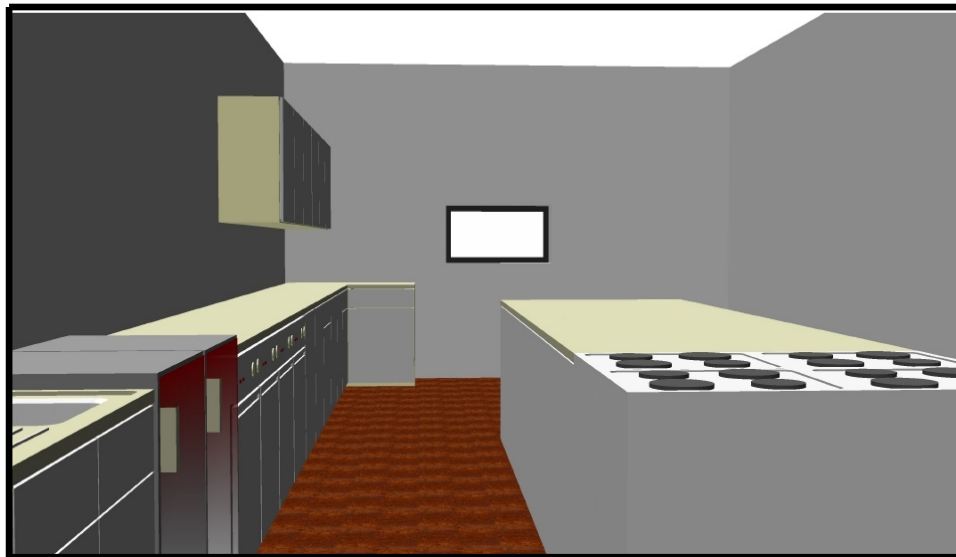
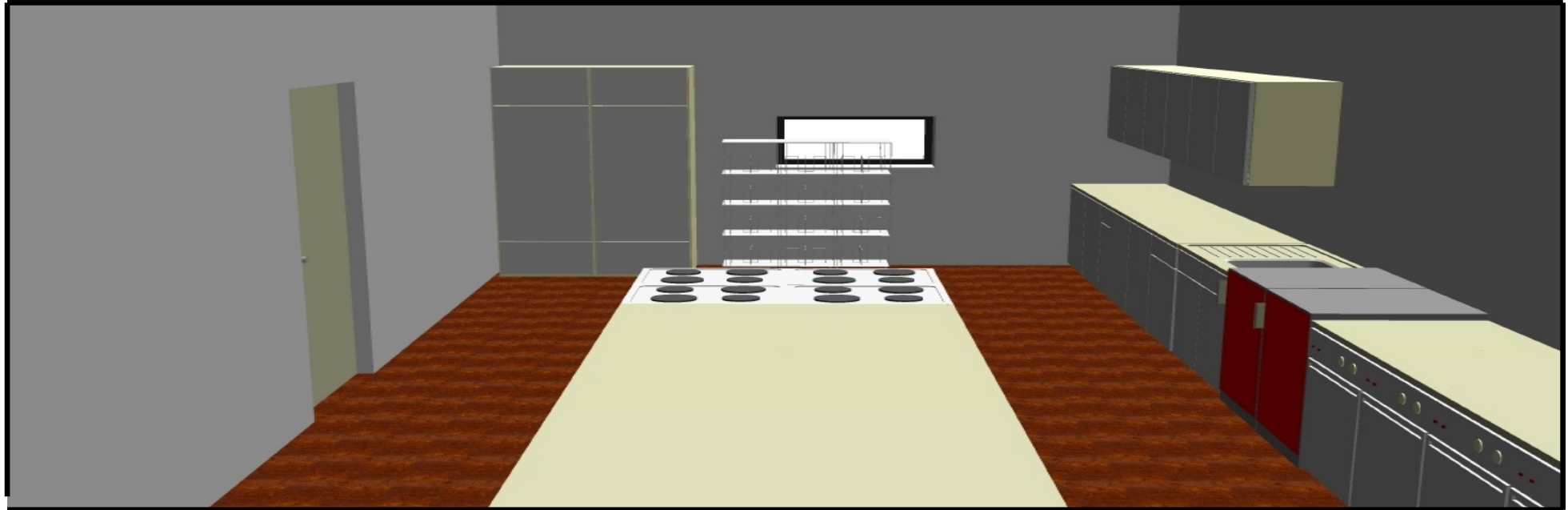
Ausstellungsetage und Restaurant (Erdgeschoss)
Sport-/Fitnesscenter und Kino mit Filmabenden (1.Stockwerk)

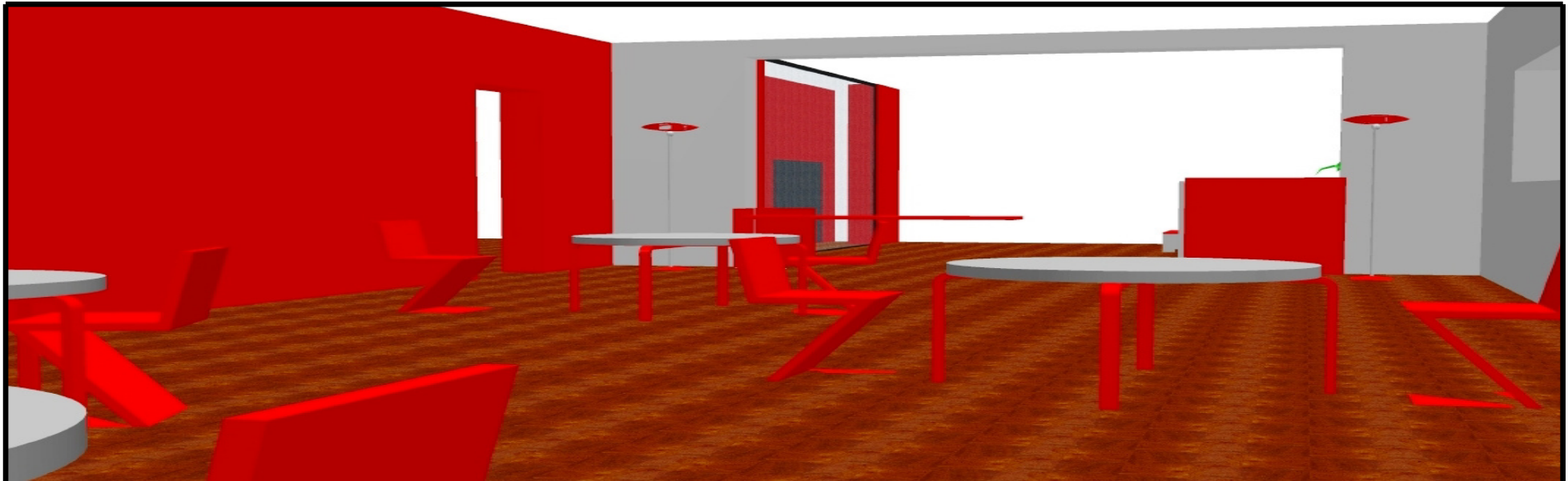


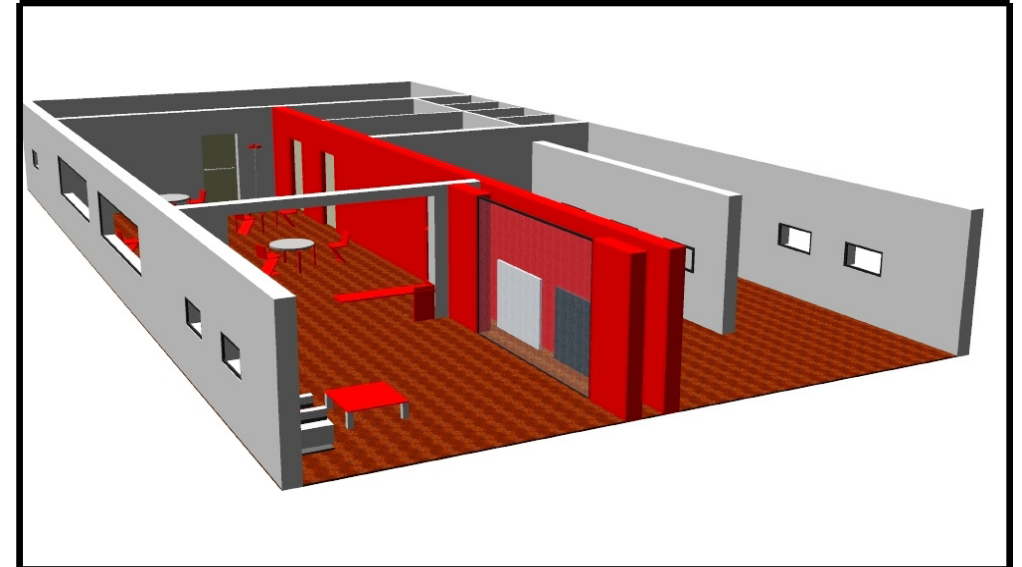
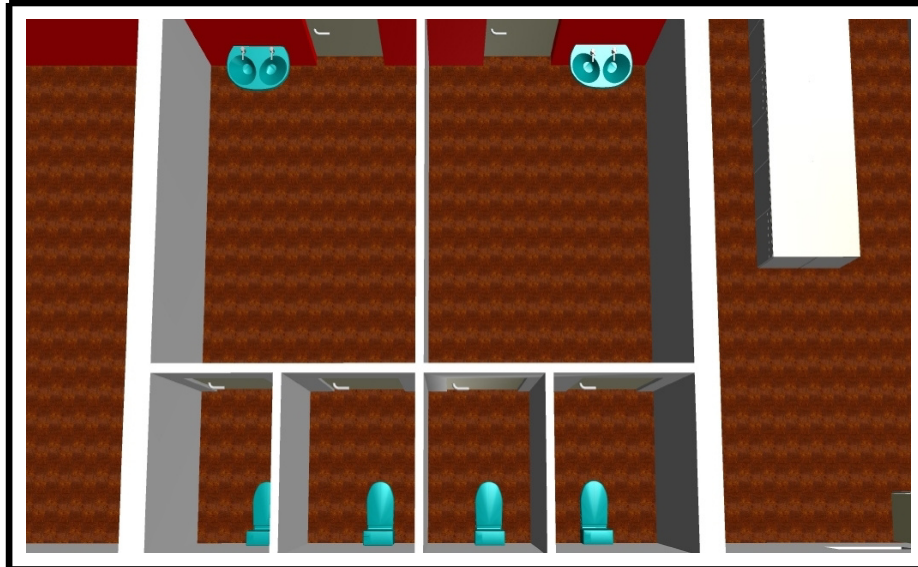
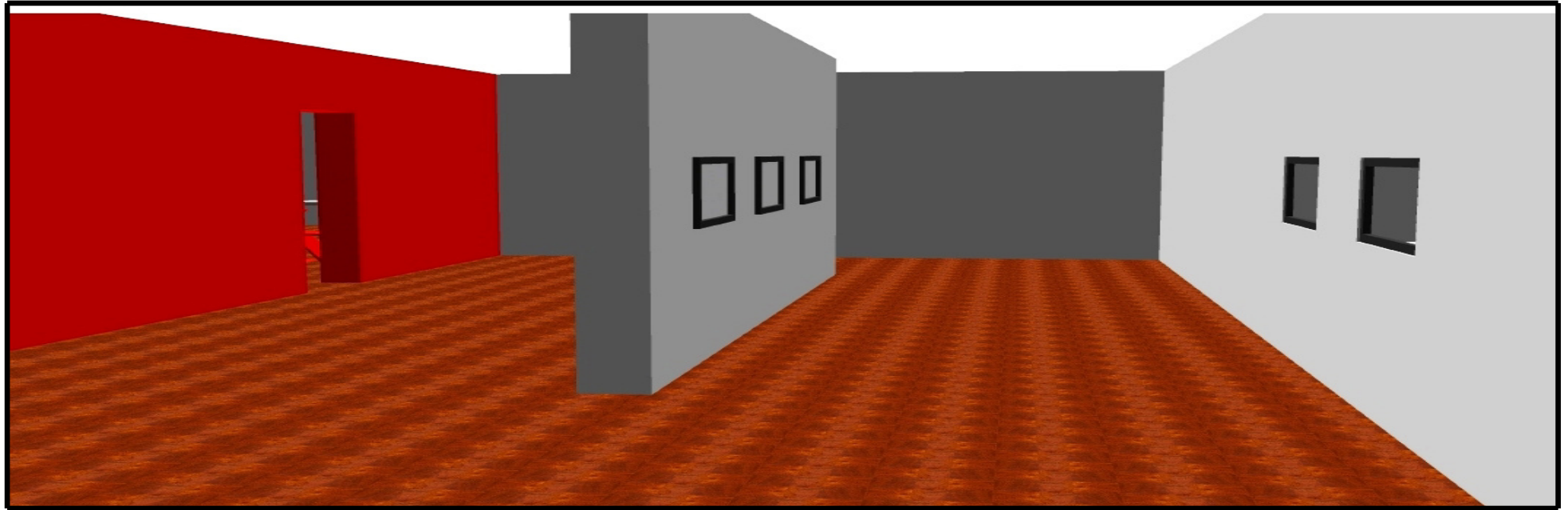
m ²	750 (+750)
	1000
	700
	500
	350



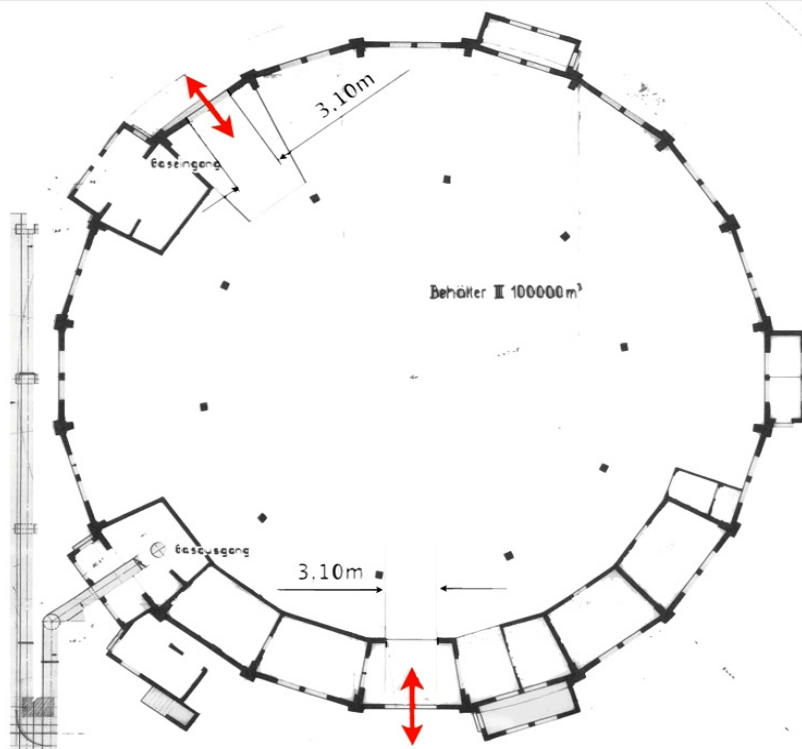








3.2. Nutzungsmöglichkeiten des Scheibengasbehälters



m ²	1.500
	1.200
	800
	800
	900



Astronomieausstellungen, Lichteffekte etc.
(vgl. „Gasometer“ Oberhausen in NRW)

3.2. Nutzungsmöglichkeiten des Reinigergebäudes



Einrichtung von Ateliers
Lesecafe mit Lesungen und Diskussionen
Kunstladen mit Ausstellungen, Bekleidung und Accessoires in Eigenproduktion

3.2. Nutzungsmöglichkeiten der Werkstätten



Workshops (z.B. Fotografie, Performances etc.)

3.2. Nutzungsmöglichkeiten der Wohnhäuser



**Verwaltungszentrale
Läden für Künstlerbedarf**



4. Chance zur kulturellen Weiterentwicklung der Stadt Augsburg

- **Bewahrung des denkmalgeschützten Industriekomplexes**
- **Durch Umgestaltung der Frei- und Außenanlagen, Schaffung von neuen Grünflächen**
- **Fortführung der Kulturaktivitäten in Augsburg**
- **Schaffung von Kulturräumen und Kreativarbeitsplätzen**
- **Chance Augsburg als Schwabens Kulturhauptstadt zu etablieren**



Quellen

<http://www.gaswerk-augsburg.de/index.html>

<http://www.gaswerk-augsburg.de/gaswerk.html>

<http://www.gaswerkaugsburg.de/index.html>

<http://www.kulturparkwest.de/>



**Vielen Dank für
Ihre Aufmerksamkeit !**

